

## Vejledning til login på Forskermaskinen

Vejledningen beskriver, hvordan du logger på Forskermaskinen ved brug af MitID Erhverv, krav til din adgangskode og skift af adgangskode hver 12. måned.

**Note:** Forskerservice supporterer ikke Mac-brugere.

### Login på Forskermaskinen

Du logger på Forskermaskinen via dette link:

<https://forskermaskine.dksund.dk/>

Du bliver først sendt videre til indgangssiden for Sundhedsvæsenets Elektroniske Brugerstyring (SEB).  
Se figur 1.

Vælg knap efter, hvilken løsning din organisation har valgt.



Figur 1

Hvis du vælger at benytte knappen 'NemLog-in medarbejdersignatur og MitID', skal du efterfølgende vælge fane, alt efter om du skal bruge MitID eller Lokal IdP. Se figur 2.

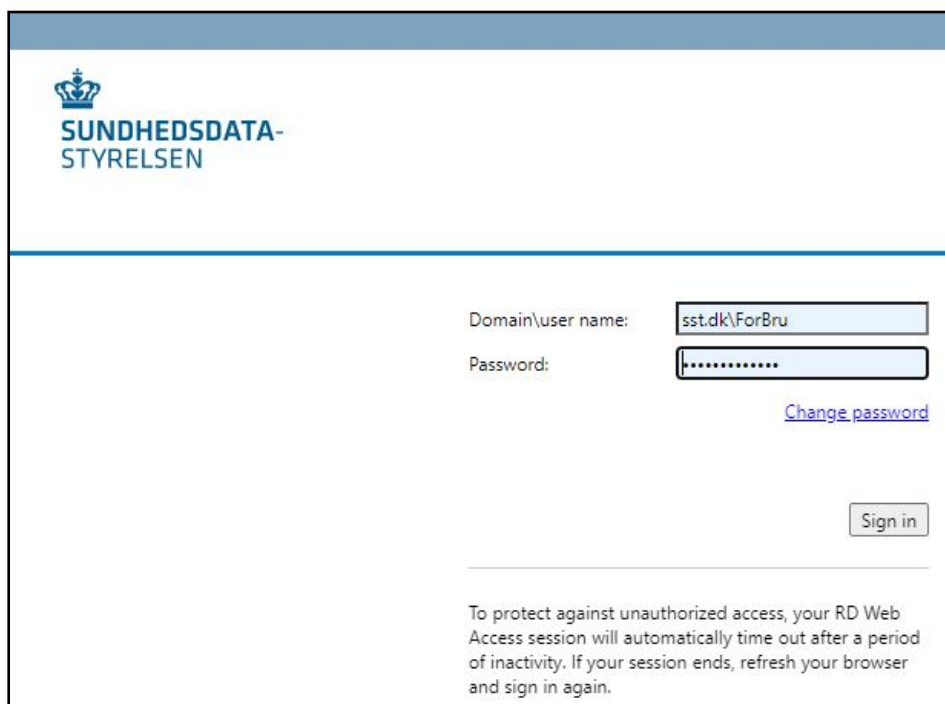


Figur 2

Hvis du benytter en regions-knap, vil du blive mødt af den løsning, der er valgt lokalt.

**Søg vejledning i din organisation, hvis du er i tvivl.**

Efter login med MitID Erhverv, kommer du til login-skærmen til Forskermaskinen. Se figur 3.



Figur 3

Du har modtaget et brugernavn og en midlertidig adgangskode på e-mail fra Forskerservice.

## Brugernavn

- Dit brugernavn skal angives med et foranstillet domæne: **sst.dk\**
- Dit brugernavn skal have følgende form: **sst.dk\fskXxxYyy**

Dernæst indtaster du den midlertidige adgangskode. Bekræft ved at klikke på 'Log in'.

## Adgangskode

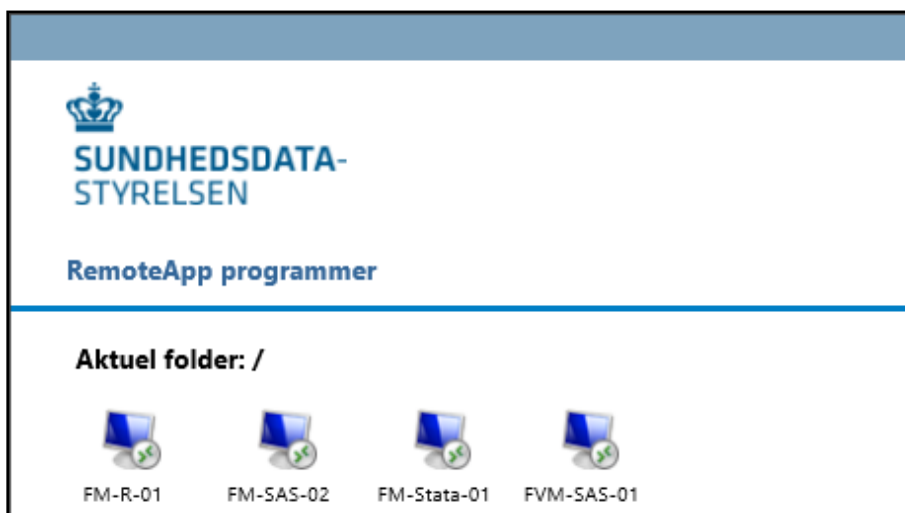
Ved første login, vil du blive bedt om at forny din adgangskode.

Adgangskoden skal overholde følgende krav:

- Minimum 12 tegn
- Både store og små bogstaver
- Mindst et tal
- Mindst et specialtegn: !, #, %, &, /, (, ), =, ?, @, \$, \*, \_, -, ^, ~.
- Brugerens initialer må ikke indgå
- Brugerens fulde for- eller efternavn må ikke indgå
- Den nye adgangskode må ikke være den samme, som du har brugt inden for de sidste 24 skift af adgangskode.

Når du har valgt en personlig adgangskode, skal du logge ind igen.  
Efter login kommer du til RDS Applikationssiden. Se figur 4.

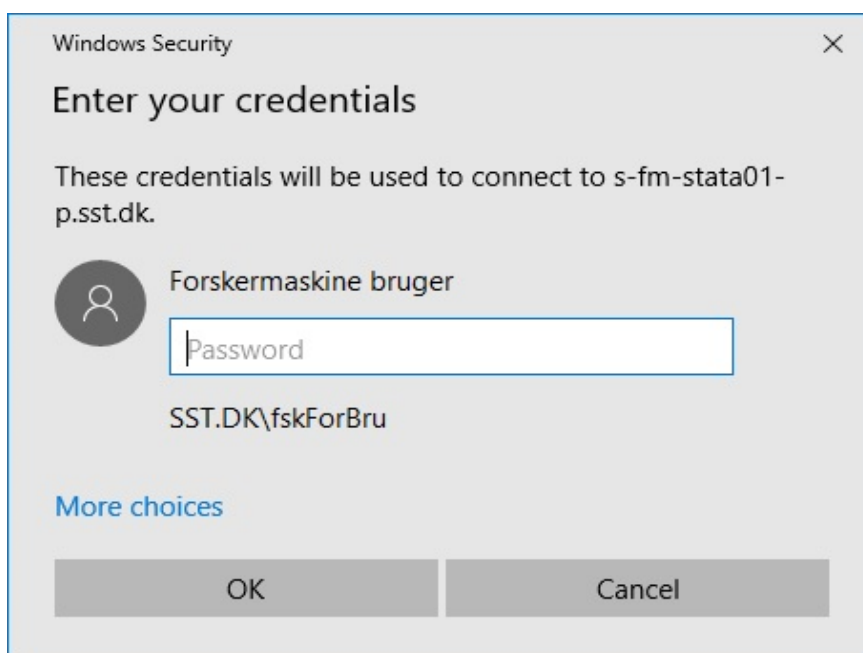
Denne side viser de applikationsservere, du har rettigheder til at bruge. Hvilke du har adgang til, afhænger af den dataspecifikation, du har modtaget fra Forskerservice.



Figur 4

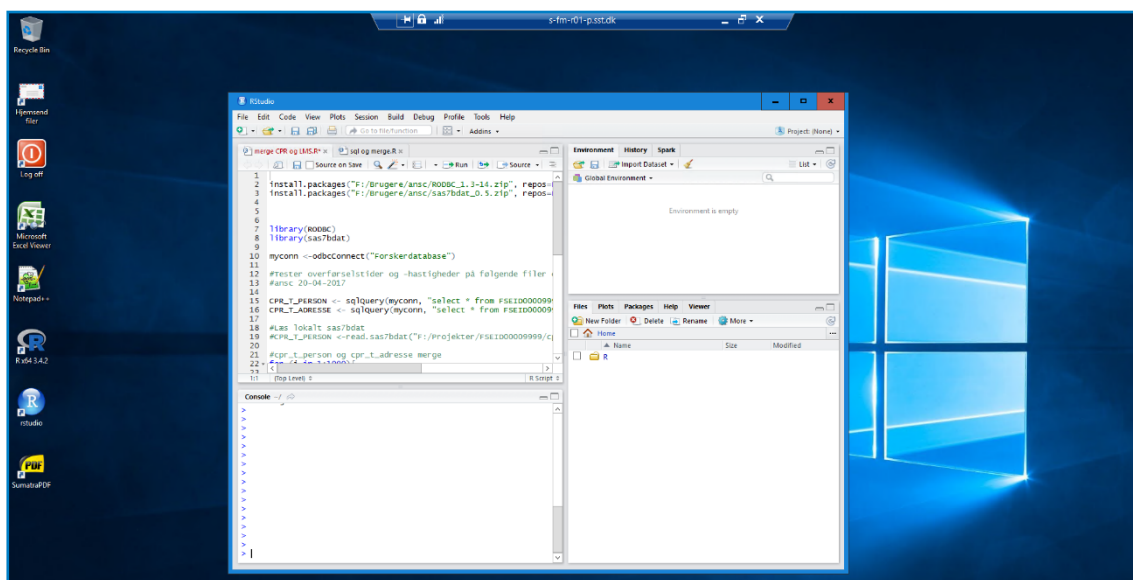
Åbn en applikationsserver ved et enkelt klik.

Ved login på en applikationsserver, bliver du bedt om at indtaste din adgangskode igen, som vist på figur 5.



Figur 5

Du har nu adgang til applikationsserveren på Forskermaskinen. Se figur 6. **God fornøjelse.**



Figur 6

## Skift af adgangskode hver 12. måned

Hver 12. måned skal du skifte den adgangskode, som du bruger ved login på Forskermaskinen.

Den nye adgangskode må ikke være den samme, som har været brugt inden for de sidste 24 skift af adgangskode. Se krav til adgangskode nederst på side 2.

Når du ændrer din adgangskode, skal du lukke din browser ned og åbne den igen, inden du tager den nye adgangskode i brug.

## Nulstilling af adgangskode

Hvis du glemmer din adgangskode, eller din adgangskode udløber, kan din adgangskode blive nulstillet. Du skal kontakte Forskerservice gennem vores henvendelsesformular.

Læs mere på vores hjemmeside under [lgangværende aftale](#).

## Mac

Forskerservice supporterer ikke Mac-brugere.

Du kan orientere dig om brugen af Mac og MitID på <https://www.mitid.dk/>