

Det bedste og det værste ved implementering af PRO



Mine erfaringer stammer fra...

- Ansat i sundhedsvæsenet.....længe
- Patient som har udfyldt flere PRO skemaer
- Arbejdsfokus indenfor sundheds IT
- Nysgerrighed og fokus på "kan det blive bedre" eller kan vi gøre anderledes?



Opskriften på den bedste PRO kage

- Et ønske om at gøre det bedre
- De rigtige deltagere
- Ledelsesmæssig opbakning
- IT understøttelse og viden
- Kommunikation
- Planlægning
- Kontinuerlig fokus



Ledelse

- Afsættelse af ressourcer:
 - tekniske
 - menneskelige
 - kommunikative
 - økonomiske
- Fysisk tilstedeværelse - prioriteres
- Sikre at der i afdelingen er forståelse for og opbakning til ændringen
- **Stort arbejde at løfte et projekt til drift**



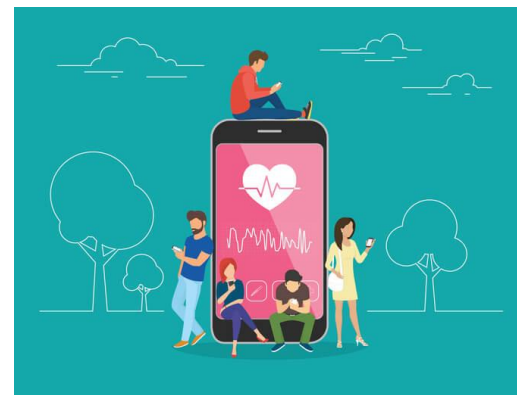
Klinikken

- Kontaktpersoner/videns personer skal være synlige og til stede ved opstart
- Hente hjælp når f.eks. det tekniske driller
- Udarbejdelse af vejledninger der er nemme at følge
- Forventes ekstra tidsforbrug ved patienterne
- Nye arbejdsgange skal fastholdes, vender hurtigt tilbage til 'vi plejer'
- **Stort arbejde at løfte et projekt til drift**



Patienterne

- At være bevidst at det ikke kan være ens for alle patienter
- At inddrage de pårørende (Man husker ca. 20% af en samtale)
- At mange sagtens kan, nogen gange med megen lidt hjælp
- At der i løbet af få år bliver flere og flere, der er elektroniske
- At en vejledning ofte er nødvendig i en kendt form - papir
- Brugerfladen er altafgørende – keep it simple



Det bedste er...

- Gode relationer i projektgruppen og god energi
- Samarbejdet på tværs af faggrænser, funktioner og mellem intern og ekstern
- Brugere får "det meste" af det de har ønsket
- Genbrug af det allerede udviklede

- At det betaler sig for klinikerne og patienterne



Det værste er...



Manglende ressourcer

- Projektfasen
- Idriftsættelse
- Kommunikation
- Økonomi



Politik og IT

- Alle skal kunne gøre indsigelser – konsensus kultur
- Nye "MUST" projekter eller krav på effektiviseringer/besparelser
- Beslutning og kommunikation intern
- Integrationer fra et system til et andet som er in-house
- CE mærkning



Spørgsmål?

Marie-Louise Krogh

Projektleder, OUH

mlk@rsyd.dk

50558485

