

Kommunal PRO

- hvad er det og hvordan kommer vi sammen i gang?

V. Charlotte Rothenborg, Københavns Kommune



Baggrunden for Kommunal PRO

- Forventning om øget udbredelse af PRO i sundhedsvæsenet generelt
- Flere og flere kommuner anvender PRO – eller har planer om det
- Papirbaseret, manuelle arbejdsgange og forskellige it-løsninger

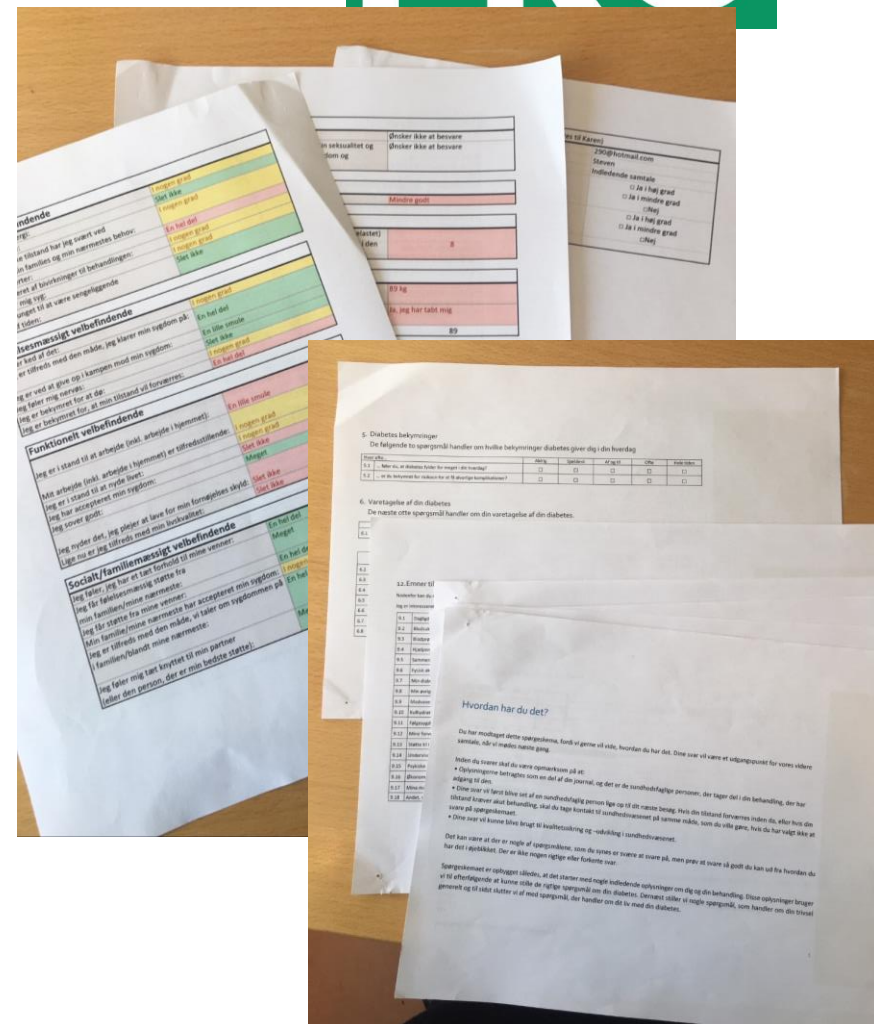


- Landets 4 største kommuner; Odense, Aalborg, Aarhus og København gik sammen om et fælles udbud af en it-løsning
- Alle landets kommuner fik tilbud om at være med
- 97 af de 98 kommuner er med i den fælles anskaffelse

Vision og formål med en fælles it-løsning som Kommunal PRO



- Forventning om øget udbredelse af PRO i kommunerne de kommende år
- Reducerer anskaffelses- og driftsomkostninger for den enkelte kommune
- Genbrug af national infrastruktur (FUT)
 - Tværsektoriel deling af spørgeskemaer og data
 - Sikker opbevaring af data (logning, manipulation etc.)
- Kan understøtte fagligt samarbejde om PRO i kommunerne
- Opbakning fra KL til en fælles it-løsning



Hvad indeholder Kommunal PRO?

KAM - Klinisk Aministrativt Modul
(fælles for alle anvendelser på den
fællesoffentlige infrastruktur FUT)

Kommunal
PRO

Administrator modul

Der klargør spørgeskemaer
til medarbejdere som de
kan sende til borgere, samt
opsætte
handlevejledninger til
specifikke svar fra Borgere



Medarbejder modul

Der ønsker at sende
spørgeskemaer til borgere
og se deres svar

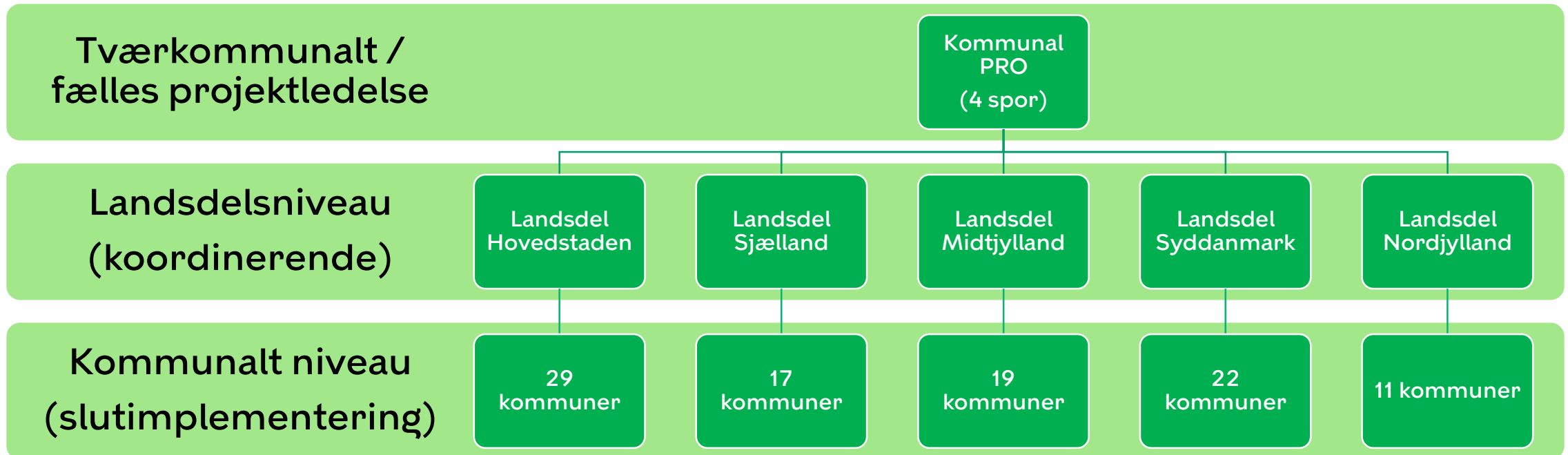


Borger modul

Der skal svare på
spørgeskemaer forud og
efter aftaler eller løbende
under forløb



Programmets organisering



Ansvarsdeling - implementering



Kommunal PRO

- Skal understøtte den organisatoriske implementering i kommuner
- Ansvar for udarbejdelse af implementeringspakker og læringsmateriale

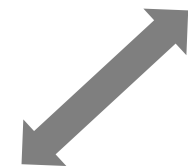
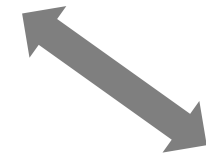
Landsdel

- Koordinere og understøtte lokal implementering i kommunerne
- Drive kommunale referencegrupper
- Bistå udarbejdelsen af implementeringspakker samt udsendelse
- Fungere som "indgang" for kommunerne og brobygger mellem projekt og kommunerne

Kommune

- Ansvar for organisatorisk forankring og implementering
- Sikre parathed, læring og ledelsesmæssig forankring

SPOC



Hvordan understøttes kommunerne?

- Implementeringspakkerne er 'hjælp-til-selv-hjælp' til kommunerne, der skal tage Kommunalt PRO i anvendelse, og vil være en hjælp til at løse de kommunale opgaver
- Løbende frem mod idriftsættelsen med udgangen af 2022, vil der blive udsendt implementeringspakker til understøttelse af kommunale implementeringsaktiviteter
- Implementeringspakkernes indhold og materiale er anbefalinger, og generisk opbygget således der kan foretages kommunale tilpasninger. De vil følge projektets bevægelse frem mod idriftsættelsen
 - 1. implementeringspakke - fokus på intro og forberedelse (udsendt uge 17)
 - 2. implementeringspakke - fokus på anvendelse af modulerne i Kommunalt PRO
 - 3. implementeringspakke - fokus på uddannelse og support
 - 4. implementeringspakke - fokus på overgangen til driftsorganisation

De kommunale opgaver

Forud for ibrugtagning af PRO-løsningen, er der en række ting, som den enkelte kommune bør forholde sig til, herunder bl.a.:

- Fastlæggelse af organisatorisk placering og anvendelse af PRO (indsatsområder)
- Roller og ansvar ift. ibrugtagning af PRO
- Teknisk forberedelse inden ibrugtagning (fx brugerstyring)
- Evt. udarbejdelse af lokal business case

Der er hjælp og inspiration og hente i de udsendte implementeringsguides

- ✓ Sundhedsfaglig implementeringsguide (som I fik præsenteret i formiddags af Marie og Christel)
- ✓ Teknisk implementeringsguide

De kommunale opgaver

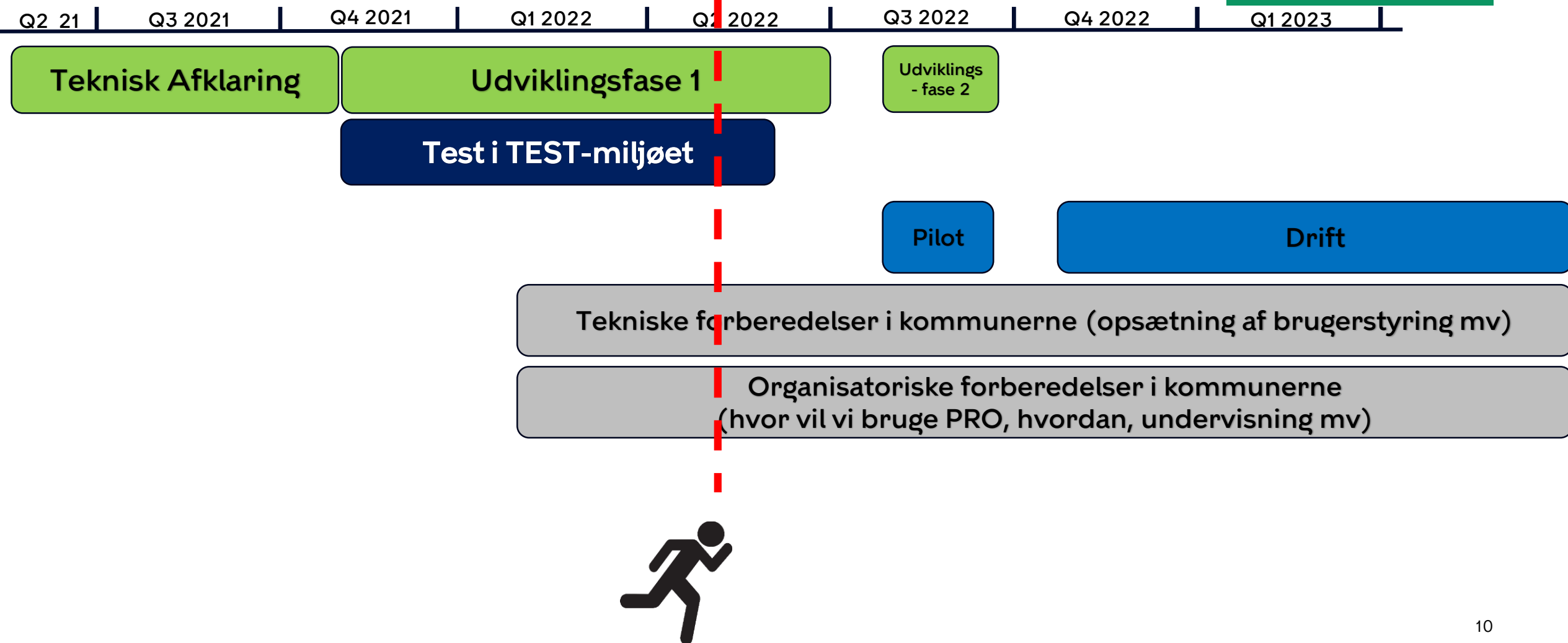
Kommunal
PRO

Fra implementeringspakke 1

Nedenstående er i overskrifter hvad der skal til for at blive klar til Kommunal PRO, alt sammen noget der vil blive adresseret i denne og de kommende implementeringspakker

Tekniske afklaringer It-afdelingen skal gøre noget forberedende arbejde for at kunne anvende FUT-infrastrukturen fx:	Motiveret til at anvende PRO	PRO arbejdsgange	Oplæring i PRO	Rekruttering af borgere til PRO	Rammen for at komme godt fra start
Sikre alle data er tilstede i SOR	Medarbejdere præsenteres for PRO så de kan se mening og værdi i at anvende PRO	Designe nye PRO arbejdsgange - hvem gør hvad, hvordan og hvorfor	Oplæring i medarbejdermodul	Afklare hvordan borgerne kan rekrutteres til PRO	Opgaver lige inden kick off. <ul style="list-style-type: none"> • Teste 1-2 PRO samtaler og følge op • Teste arbejdsgange
Sikre alle data er tilstede i FK-Organisation (KOMBIT)			Oplæring i opsætning af spørgeskemaer i administratormodul		Opgaver lige efter kick off. Sundhedsprofessionelle går med til hinandens PRO samtaler
Sikre alle data er tilstede i FK-Adgangsstyring (KOMBIT)			Oplæring i hvordan man har en samtale med borger omkring besvarelser af PRO skemaer		Ekstra tid til de første PRO samtaler de første måneder for at blive fortrolig med PRO
Sikre at kommunen har underskrevet KOMBIT Serviceaftaler					Hjælpe ved behov med det praktiske, tekniske eller med at italesætte eventuelle bekymringer

Hvor er vi så nu?



Vi arbejder stadig på bl.a.

- Governance – både for indhold og for selve systemet
 - Hvad må man bygge og dele af spørgeskemaer?
 - Hvem må?
 - Hvad hvis vi har ændringsønsker til systemet?
 - Hvordan med MDR (forordning om medicinsk udstyr)?
 - osv osv
- Hvad hvis man skal bruge hjælp?
 - Hvem skal supportere medarbejderne – og borgerne?

Spørgsmål?

**Kommunal
PRO**



Fang os på:
KommunalPRO@kk.dk

