

Agenda:

Hvad skal der til for at komme godt i gang med PRO?

Ved Christel Vesth Høst, Rie L R Johansen og Marie Papadaki

Center for Sundhed i Region Hovedstaden, ØST-PRO-sekretariatet
Bispebjerg og Frederiksberg Hospital
Center for Diabetes og Hjertesygdomme, Københavns Kommune



Region
Hovedstaden

Bispebjerg og Frederiksberg
Hospital



PRO sundhedsfaglig implementeringsguide

Kom godt i gang med PRO (Patientrapporterede oplysninger)

**Til kommuner, almen praksis, speciallægepraksis,
hospitalet/sygehuse**

Version 01, forår 2022

Hvad er det for en guide?

En sundhedsfaglig og organisatorisk implementeringsguide til anvendelse af PRO

Guiden er et enkelt dokument med konkrete, håndgribelige anbefalinger og skabeloner.

Der er ideer og eksempler fra praksis i forbindelse med afprøvningen af det nationale Diabetes PRO skema. Der er også erfaringer fra andre områder som kræft og psoriasis.

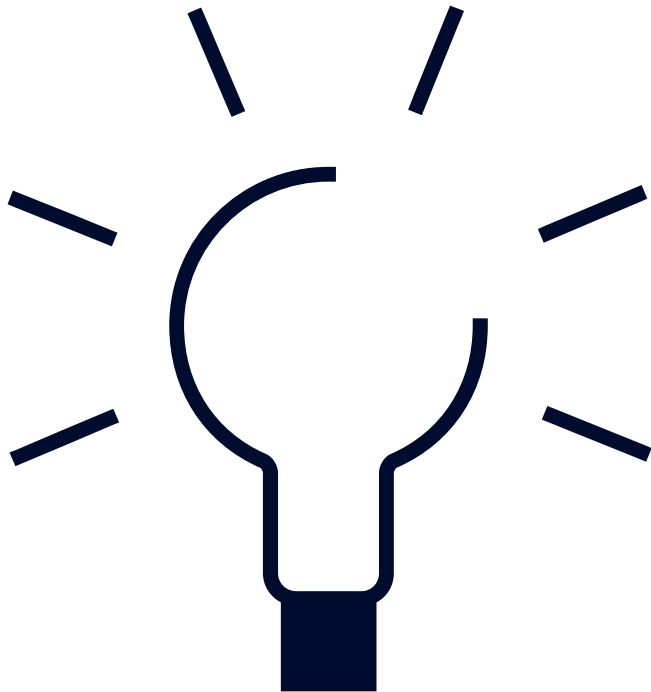
PRO er ikke kun et digitalt spørgeskema, men det er en ny måde at tilgå borgerne på. PRO sætter borgeren i centrum i samtalerne og sætter fokus på, hvad der er vigtigt for den enkelte. Det bliver nemmere at planlægge et personcentreret forløb, der tager udgangspunkt i borgeres levede liv. Den nye guide viser, hvordan organisationer og sundhedsprofessionelle kan blive fortrolige med den nye måde at arbejde på

PRO sundhedsfaglig implementeringsguide med 13 anbefalinger.

I dag blot et udpluk:

- Hvad skal der til for at blive klar til PRO? (faser og omfang)
- Hvad er PRO?
- Afklar jeres formål med PRO
- **Hvordan sundhedsprofessionelle kan understøttes fagligt i at handle på en PRO besvarelse?**
- **Værdiskabelse**
- **Sæt kursen sammen. Bottom up**
- Kom godt fra start
- **Arbejdsgange**
- **Rekruttering af patienter**
- **Oplæring i PRO**
- Den visuelle præsentation af PRO besvarelsen
- Ledelsesinformation
- Jura

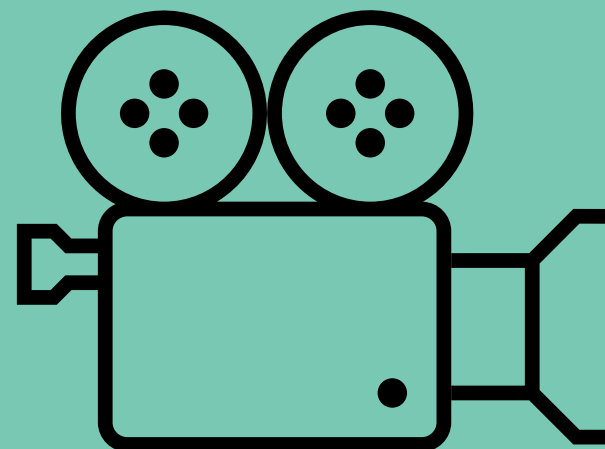
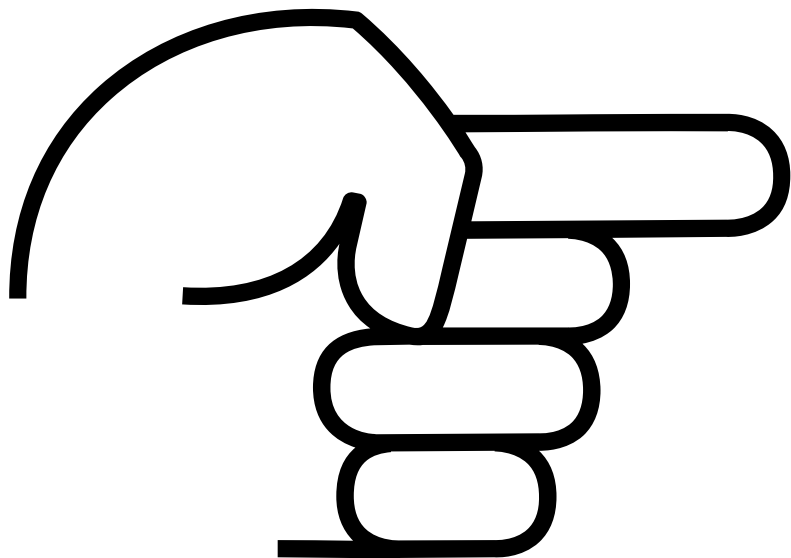
Guiden indeholder forslag til at skabe værdi omkring PRO blandt medarbejderne



5 steps til at skabe værdi omkring PRO

1. Helikopterpræsentation:
Hvad er PRO? Hvad er værdien?
2. Faglig gennemgang af spørgeskema
3. Vis PRO it-værktøjet frem tidligt i processen for at afmystificere det
4. Erfaren PRO sundhedsprofessionel fortæller om egne erfaringer med PRO
5. Dosere nye informationer om PRO

Guiden indeholder forslag til, hvordan sundhedsprofessionelle kan understøttes fagligt i at handle på en PRO besvarelse



Se video om værktøjet "handlemuligheder"

Eksempel fra Københavns Kommune

<https://www.video.kk.dk/secret/74998733/e164e17014b2a254c505373add3605e0>

Guiden indeholder en skabelon og redskaber til at lave PRO arbejdsgange



Introduktion til PRO /
aftale



Udsende spørgeskema



Påmindelse /
advisering



Besvare spørgeskema



Gennemgang af
spørgeskema



Planlægning,
dokumentation /
opfølgning

Guiden indeholder flere steps. I skal fx tænke over:

1. Hvem gør hvad, hvornår og hvordan?
2. Tag udgangspunkt i eksisterende arbejdsgange, når I udarbejder PRO arbejdsgange
3. Hvordan skal PRO flettes ind i jeres eksisterende måde at afholde en samtale eller en konsultation
4. Jeres arbejdsgange skal afprøves og tilpasses løbende

Guiden indeholder forslag til at sætte kursen sammen

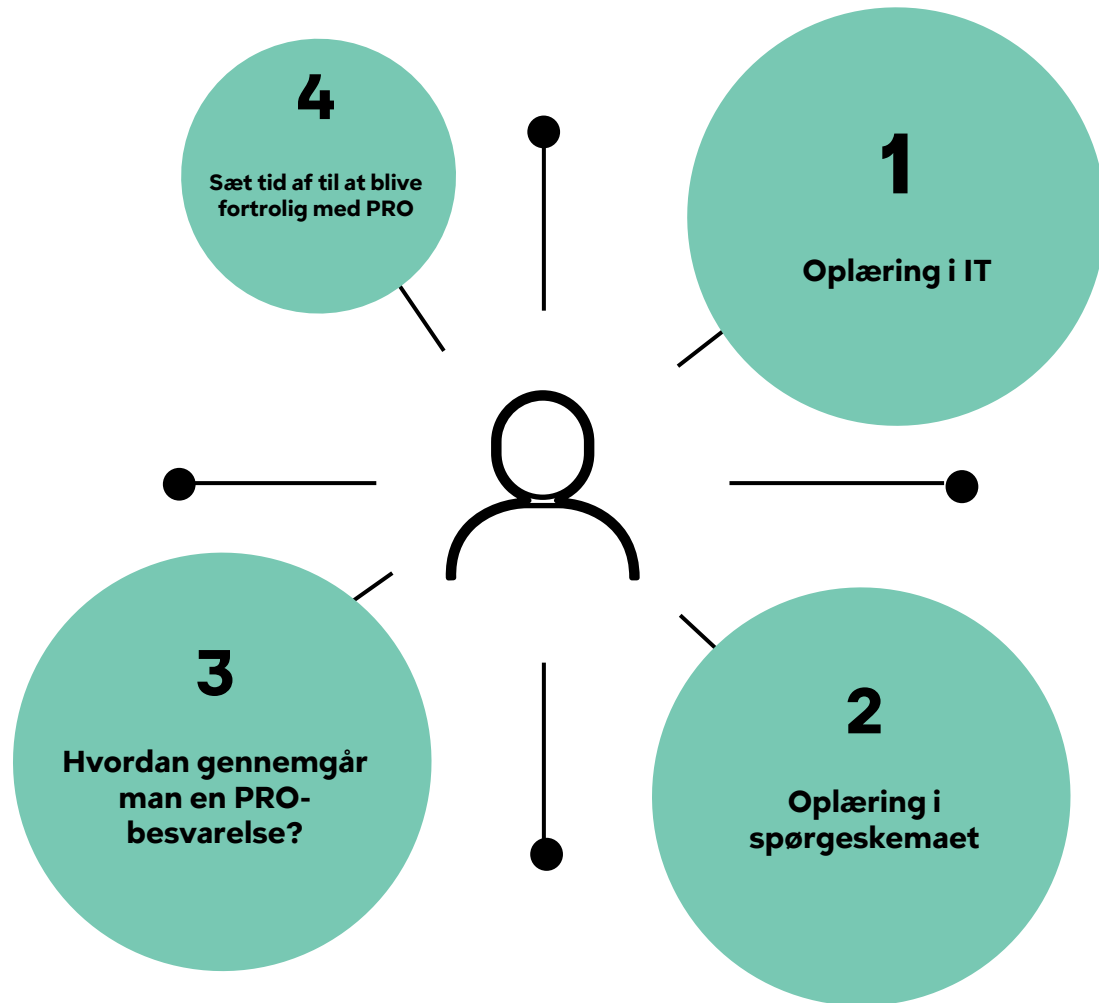


Sundhedsprofessionelle som PRO eksperter eller ambassadører

Deres opgaver:

1. Bidrage til arbejdsgangsanalyse
2. Skabe motivation og ejerskab
3. Undervise i PRO
4. Sparring med kollegaer

Guiden indeholder forslag til oplæringen



Centralt fra anbefalingen om oplæringen

- Ikke kun oplæring i en it løsning
- Også oplæring i konsultationer på en ny måde (eksempler fra video-materiale)
- Medarbejderne besvarer selv et spørgeskema som en patient
- Sæt rammerne for at medarbejderne bliver fortrolige med PRO

Guiden indeholder forslag til rekruttering



Patient

1

Guiden indeholde eksempler på målgruppens barrierer mod at besvare spørgeskemaet

2

Skab en relation til patienten

3

Guiden indeholder fraser, til hvad I kan sige til patienterne

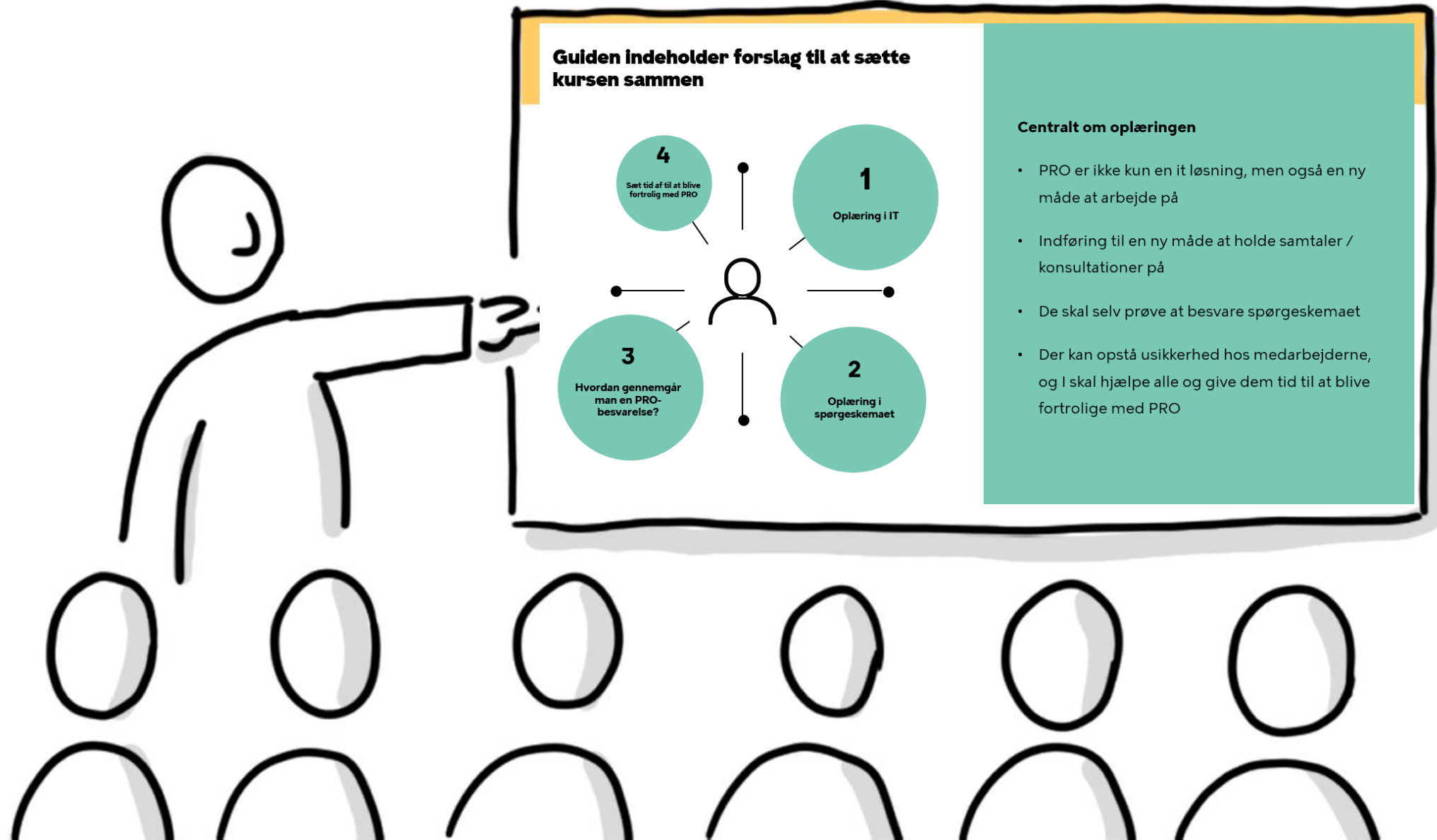
4



Spørgeskema besvaret

Guiden indeholder eksempler på hvordan spørgeskemaet kan blive tilgængeligt og synligt

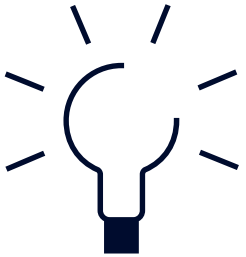
Brug af guiden i praksis



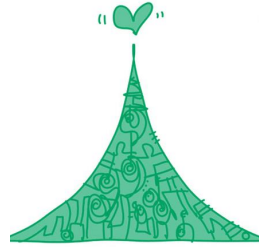
Opsummering:

Hvad skal der til for at komme godt i gang med PRO?

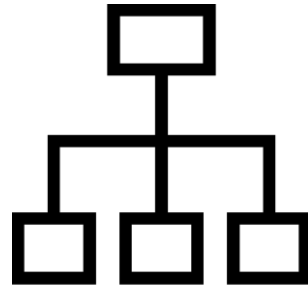
Værdiskabelse



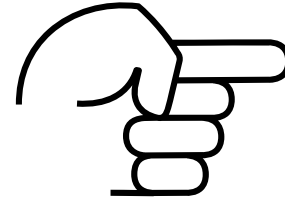
Sæt kursen sammen



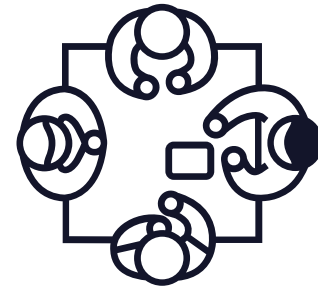
PRO arbejdsgange



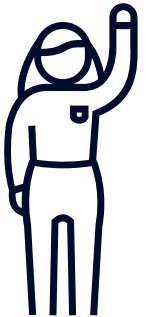
Handle på PRO
besvarelse



Oplæring



Rekruttering



Læs mere i PRO sundhedsfaglig implementeringsguide

- tilgængelig på PRO sekretariatets hjemmeside

<https://pro-danmark.dk/da/vidensdeling/implementering>