

Vejledning til login på Forskermaskinen

Vejledningen beskriver login på Forskermaskinen med MitID Erhverv, krav til dit password, skift af password hver 12. måned og brug af henvendelsesformular for nulstilling af password.

OBS: Forskerservice supporterer ikke Mac-brugere.

Login på Forskermaskinen

Du logger på Forskermaskinen via dette link:
<https://forskermaskine.dksund.dk/>

Du bliver først sendt videre til indgangssiden for Sundhedsvæsenets Elektroniske Brugerstyring (SEB). Se figur 1.

Vælg knap efter, hvilken løsning din organisation har valgt. Læs mere under punkterne i højre del af indgangssiden.



Figur 1

Hvis du benytter en regions-knap, vil du blive mødt af den løsning, der er valgt lokalt.

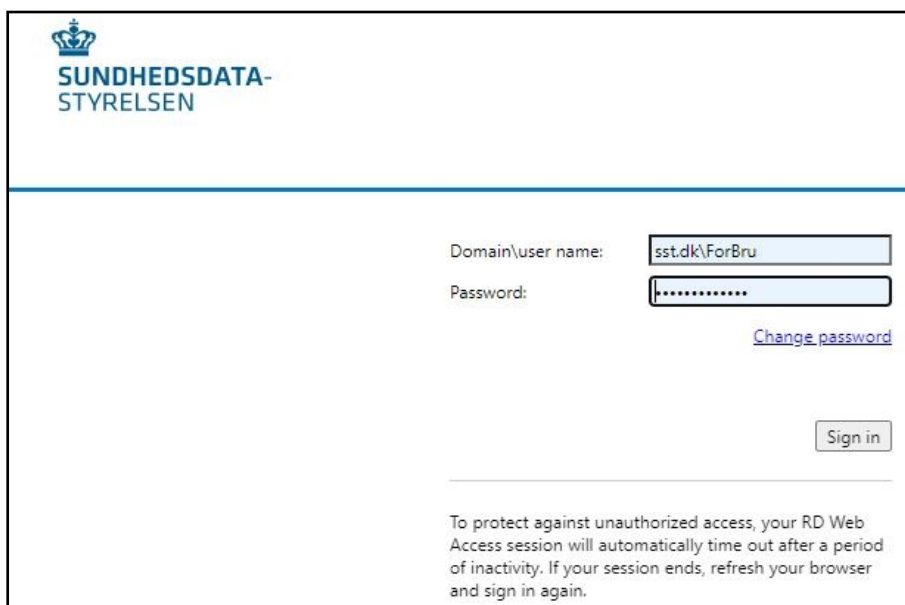
Søg vejledning i din organisation, hvis du er i tvivl.

Hvis du vælger at benytte knappen 'NemLog-in', skal du efterfølgende vælge fane, alt efter om du skal benytte MitID eller Lokal IdP. Se figur 2.



Figur 2

Efter login med MitID Erhverv, kommer du til login-skærmen til Forskermaskinen. Se figur 3.



Figur 3

Du har modtaget et brugernavn og et midlertidig password på e-mail fra Forskerservice.

Brugernavn

- Dit brugernavn skal angives med et foranstillet domæne: **sst.dk**
- Dit brugernavn skal have følgende form: **sst.dk\fskXxxYyy**

Dernæst indtaster du det midlertidige password. Bekræft ved at klikke på 'Sign in'.

Password

Ved første login, vil du blive bedt om at forny dit password.

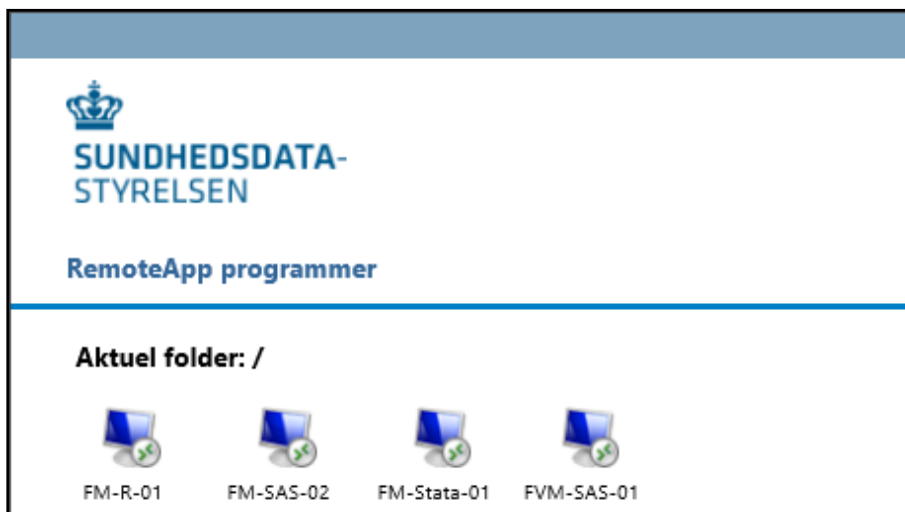
Dit password skal overholde følgende krav:

- Minimum 15 tegn
- Både store (A-Z) og små bogstaver (a-z)
- Mindst et tal (0-9)
- Mindst et specialtegn: ~ ! @ # \$ % ^ & * _ - + = ` | \ () { } [] ; < > ? /
- Dit fornavn, efternavn, mellemnavn må ikke indgå
- Talrækker som 1234 må ikke forekomme
- Et password skal skiftes minimum 24 gange, før du kan genbruge det.

Når du har valgt et personligt password, skal du logge ind igen.

Du skal skifte dit password hver 12. måned.

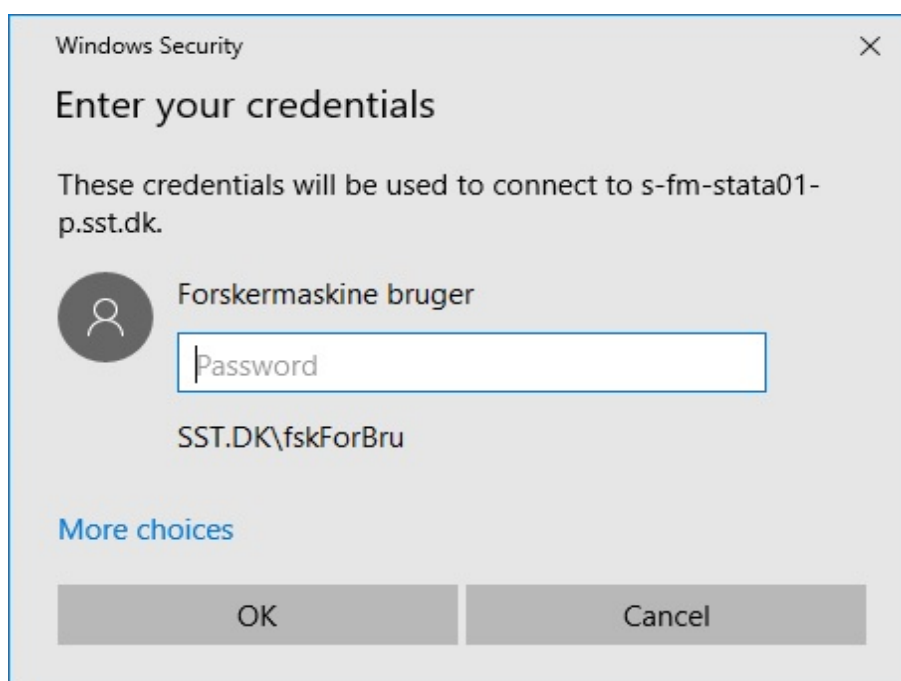
Efter login kommer du til Remote Desktop Service (RDS) applikationssiden. Se figur 4. Denne side viser de applikationsservere, du har rettigheder til at bruge.



Figur 4

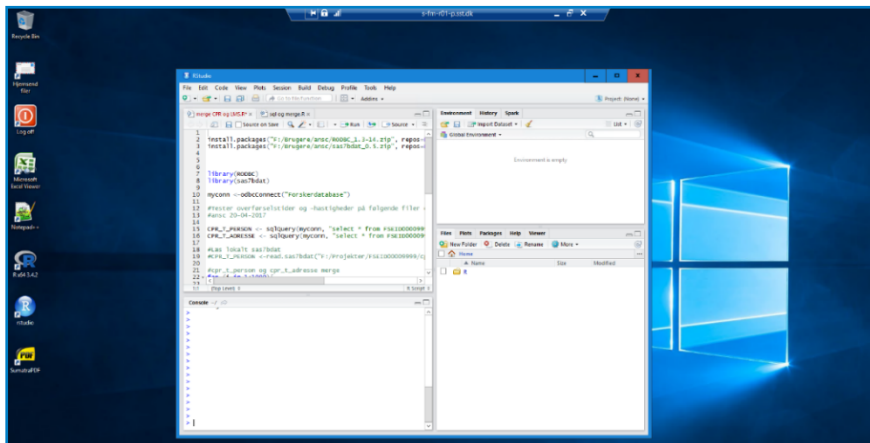
Åbn en applikationsserver ved et enkelt klik.

Ved login på en applikationsserver, bliver du bedt om at indtaste dit password igen, som vist på figur 5.



Figur 5

Du har nu adgang til applikationsserveren på Forskermaskinen. Se figur 6. **God fornøjelse.**



Figur 6

Skift af password hver 12. måned

Hver 12. måned skal du skifte det password, som du bruger ved login på Forskermaskinen.

Det nye password må ikke være den samme, som har været brugt inden for de sidste 24 skift af password. Se krav til password nederst på side 2.

Når du ændrer dit password, skal du lukke din browser ned og åbne den igen, inden du tager det nye password i brug.

Ved indtastning af forkert password

Har du tastet dine adgangsplysninger forkert tre gange i træk, vil systemet automatisk spærre for flere forsøg i 30 minutter. Derefter åbner systemet igen mulighed for, at du kan logge på.

Nulstilling af password

Hvis du glemmer dit password, eller dit password udløber, kan dit password blive nulstillet. Du skal kontakte Forskerservice gennem vores henvendelsesformular. Læs mere på vores hjemmeside under [Kontakt](#). Forskerservice tager betaling for nulstilling af dit password.

Mac

Forskerservice supporterer ikke Mac-brugere.

Du kan orientere dig om brugen af Mac og MitID på <https://www.mitid.dk/>